

## ¿QUÉ ES CONECTADOS?

Es una iniciativa cuyo **principal objetivo** es proporcionar a los pacientes con Macroglobulinemia de Waldenström (MW) con un **tratamiento oral**, un **soporte integral durante el tratamiento**:



- ✓ **Apoyo psico-emocional continuado y asistencia telefónica**
- ✓ **Acompañamiento** a lo largo de la enfermedad
- ✓ **Información y materiales de apoyo** para convivir con la MW
- ✓ Servicio de **atención al paciente** de AEAL
- ✓ Posibilidad de **acceder a los beneficios** que ofrece AEAL

**Conectados** es un programa no solo para pacientes, sino **también para familiares y cuidadores**

### Equipo de psicooncólogos

**Conectados** pone a disposición del paciente un equipo de psicooncólogos que podrán **asesorarlo e informarle** y que se encargarán de realizar un **seguimiento de su bienestar físico y emocional**

## ¿CÓMO FUNCIONA CONECTADOS?

### DARSE DE ALTA

En **solo 3 pasos** puede empezar a incluir a sus pacientes en el programa

Además, **Janssen le entregará todo el material necesario**:

- 1 Acceda a **www.conectadoscontigo.com** y haga clic en **“Acceso a profesionales”**
- 2 Introduzca sus **claves de Janssen Medical Cloud**, si no tiene cuenta podrá registrarse
- 3 **¡Añada a su primer paciente!**

... **¿y si no recuerdo mi usuario y contraseña?**

- 1 Haga clic en **“Acceso a profesionales”**
- 2 Después en **“He olvidado mi contraseña”**
- 3 **Introduzca su dirección de email** de **Janssen Medical Cloud**
- 4 **Recibirá un correo** con un enlace para crear una nueva contraseña

### INCLUIR A PACIENTES EN EL PROGRAMA

En **4 sencillos pasos** podrá añadir un nuevo paciente:

- 1 Su paciente debe **firmar el formulario de cesión de datos** para que le autorice a ceder sus datos de contacto a AEAL
- 2 Una vez dentro de la plataforma, pulse en **“Nuevo paciente”**
- 3 A continuación, debe escribir el **nombre y teléfono del paciente y/o cuidador así como marcar la patología asociada** y hacer clic en **“Añadir paciente al programa de seguimiento”**
- 4 A partir de este punto, en un periodo de tiempo de 15 días, **los psicooncólogos de AEAL llamarán al paciente para leer el consentimiento informado e iniciar el programa**



Cerrar

### Nuevo paciente

Por motivos de confidencialidad, es muy importante que no figuren en la plataforma datos identificativos del paciente, por ello debe introducir **SOLO EL NOMBRE DE PILA, SIN APELLIDOS**.

**Nombre**

**Teléfono 1**

**Teléfono 2**

**Patología:**  LLC  MW

Añadir paciente al programa de seguimiento



### Pacientes en seguimiento

Siempre que lo desee **puede hacer seguimiento** de sus pacientes incluidos en Conectados haciendo clic en **“Pacientes en seguimiento”**, así como de los que han finalizado haciendo clic en **“Finalizados”**



Avalado por:

Una iniciativa de:

\*\*Primer premio a mejor formación dirigida a pacientes y/o familiares” desarrollada por asociaciones de pacientes y ONG del ámbito de la salud de la VI edición del Foro Premios Afectivo Efectivo.

## ¿QUÉ ES CONECTADOS?

Es una iniciativa cuyo **principal objetivo** es proporcionar a los pacientes con Macroglobulinemia de Waldenström (MW) con un **tratamiento oral**, un **soporte integral durante el tratamiento**:



- Apoyo psico-emocional continuado y asistencia telefónica**
- Acompañamiento** a lo largo de la enfermedad
- Información y materiales de apoyo** para convivir con la MW
- Servicio de **atención al paciente** de AEAL
- Posibilidad de **acceder a los beneficios** que ofrece AEAL

**Conectados** es un programa no solo para pacientes, sino **también para familiares y cuidadores**

### Equipo de psicooncólogos

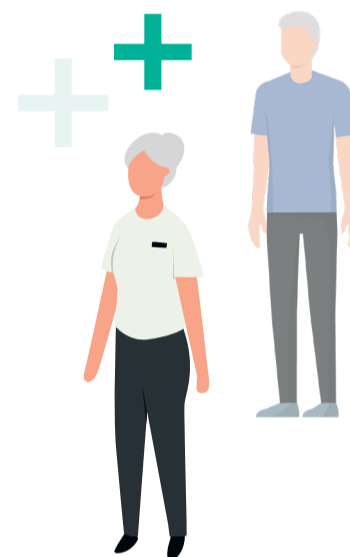
**Conectados** pone a disposición del paciente un equipo de psicooncólogos que podrán **asesorarlo e informarle** y que se encargarán de realizar un **seguimiento de su bienestar físico y emocional**

## ¿CÓMO FUNCIONA CONECTADOS?

### DAR DE ALTA A OTRO HCP

¿Cómo puedo **autorizar a otro profesional sanitario para añadir pacientes** en Conectados?

- 1 Hacer clic en la pestaña **“Otro profesional sanitario”**
- 2 A continuación, deberá pulsar en el botón **“Nuevo profesional sanitario”**
- 3 Le aparecerá una pantalla donde **introducir el email del profesional sanitario y autorizarle para añadir nuevos pacientes**. A continuación, deberá hacer clic en **“Enviar”**
- 4 **El/la profesional sanitario recibirá en su correo electrónico una invitación para unirse a Conectados**



### INCLUIR A PACIENTES EN EL PROGRAMA

En **4 sencillos pasos** podrá añadir un nuevo paciente:

- 1 Su paciente debe **firmar el formulario de cesión de datos** para que le autorice a ceder sus datos de contacto a AEAL
- 2 Una vez dentro de la plataforma, pulse en **“Nuevo paciente”**
- 3 A continuación, debe escribir el **nombre y teléfono del paciente y/o cuidador así como marcar la patología asociada** y hacer clic en **“Añadir paciente al programa de seguimiento”**
- 4 A partir de este punto, en un periodo de tiempo de 15 días, **los psicooncólogos de AEAL llamarán al paciente para leer el consentimiento informado e iniciar el programa**



### Pacientes en seguimiento

Siempre que lo desee **puede hacer seguimiento** de sus pacientes incluidos en Conectados haciendo clic en **“Pacientes en seguimiento”**, así como de los que han finalizado haciendo clic en **“Finalizados”**